

Ellebækskolen

Virksomhedsplan 2011-2012



KØGE KOMMUNE

INDHOLD

Indholdsfortegnelsen er tom, fordi ingen af de valgte afsnitsformater i Info om dokument bruges i dokumentet.

Virksomhedsplanen tjener også som bilag til skolens kvalitetsrapport.

FORORD

FORORD

Ellebækskolen, Gymnasievej 22 blev bygget i 2001 som en del af specialtilbuddet i det daværende Roskilde Amt og som et anneks til Ellemarkskolen. I 2003 blev skolen udvidet med afdelingen Gymnasievej nr. 8. Ellebækskolen er grundet disse særlige omstændigheder en skole uden faglokaler.

Pr. 01.01.07 blev skolen en del af Køge Kommunes skoletilbud.

Skolen har 75 elever indskrevet til skoleåret 2010/11. Den modtager elever fra andre kommuner.

Skolen oplever en stor efterspørgsel på tilbuddet samtidigt med, at der er en begrænset kapacitet. På Ellebækskolen bliver eleverne undervist efter folkeskoleloven. Udover de obligatoriske fag modtager eleverne undervisning i Socialfag, selvindsigt og strategi. Eleverne tilmeldes de nationale test og det er muligt at afslutte skoleforløbet med 9. klasses afgangsprøve.

Ellebækskolen er en skole i udvikling. Der er sat mange tiltag i værk bl.a. for at understøtte inklusion af elever med særlige behov. Et indsatsområde i de forløbne skoleår har haft til formål at understøtte læringsstile og at udvikle alternative læringsrum. Der er etableret udeskole for fem klasser, fire klasser på forsøgsordning og den femte har udeskole fast.

Et andet indsatsområde har haft til formål at støtte op om inklusion af elever med særlige behov i folkeskolen. Vejledere fra Ellebækskolen har ydet supervision og vejledning til deres kolleger på kommunens andre folkeskoler.

I det kommende år har Ellebækskolen de af forvaltningen udmeldte indsatsområder. Sideløbende hermed er der skolens egne indsatsområder som er: livsduelighed, kommunikation, brobygning, traditioner og skolebestyrelsen.

Indsatsområde Livsduelighed

Ifølge Salamanca erklæringen og FN's Handicap konvention skal det sikres, at alle har lige ret til uddannelse og et værdigt liv. I forhold til målgruppen på Ellebækskolen er det derfor nødvendigt at arbejde med strategier. Strategierne kan tage udgangspunkt i kognitiv terapi eller være kompenserende støttesystemer. Det er derfor en nødvendighed, at Ellebækskolen sætter fokus på og til stadighed udvikler disse områder.

Indsatsområde Kommunikation

Ellebækskolens målgruppe har som diagnose kriterium udfordringer omkring de kommunikative kompetencer. På Ellebækskolen er de fleste børn derfor meget udfordret på det kommunikative, dette har betydning for elevernes evne til at tænke og forstå abstrakt, hvilket igen har betydning for deres mulighed for at indgå i ligeværdig dialog. På alle niveauer er der elever der har vanskeligheder med at tale og forstå abstrakt sprog. Vi ønsker at være medvirkende til, i samarbejde med specialbørnehaven Vasebæk, en IT forsker og DPU, at udvikle et system, der understøtter elevernes sprogudvikling til også at forstå og anvende abstrakt sprog.

Indsatsområde Brobygning

Brobygningen er valgt som indsatsområde, da det har vist sig at give udfordringer både internt og eksternt.

Indsatsområde Skolebestyrelsen og traditioner

Ellebækskolen fik først sin skolebestyrelse i sommeren 2010. På baggrund af dette, skal der

VIRKSOMHEDENS RAMMER

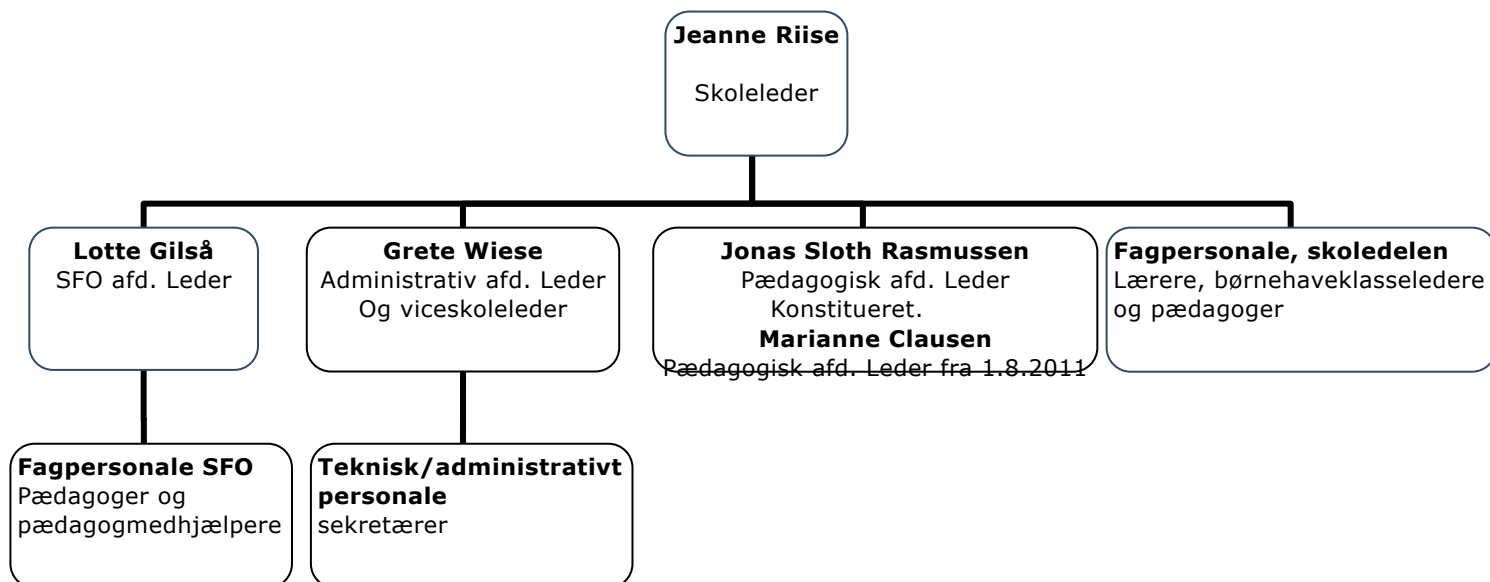
OPGAVER

Ellebækskolen er en specialskole med tilbud til elever med udviklingsforstyrrelser indenfor kontakt og opmærksomhed (autismespektret). Elever, der profiterer af et struktureret, visuelt understøttet undervisningstilbud.

Ellebækskolen har 8 grupper. Grupperne er ikke aldersopdelt, men er opdelt efter pædagogiske principper. Det vil sige, at eleverne matches efter zonen for nærmeste udvikling.

ORGANISATION

Ellebækskolen hører under Børne- og Ungeforvaltningen



PERSONALE (BUDGET 2011)

Personalegruppe	Årsværk
Ledelse	4,0
Lærere og børnehaveklasseledere	34,0
Pædagoger og –medhjælpere	19,6
Teknisk/administrativt personale	1,8
I alt	59,4

SYGGEFRAVÆR

Sygefravær %	2009	2010 *
Skole og SFO	8,5	5,3
I alt	8,5	5,3

* Første 3 kvartaler

ØKONOMI

Skoleled

Budget	2010	2011 (forventet)
Løn og øvrige personaleomkostninger	17.970.260	19.044.884
Elevdrift (undervisningsmidler mv.)	284.590	352.920
Drift og ejendomsudgifter	1.223.227	1.321.228
I alt	19.478.077	20.719.032
<i>Udgift pr. elev:</i>	<i>274.339</i>	<i>269.078</i>
SFO i alt (integreret)	8.264.334	9.153.917
	<i>157.416</i>	<i>157.826</i>
Ellebækskolen i alt	27.742.411	29.872.949

ELEVER I TAL

	2008/09	2009/10	2010/11	Elever i SFO 2010	I alt	% af elever
Antal elever	69	71	77	Alle årg.	55	71
Gns. klassekvotient	-	-	-		-	
Elever pr. lærer	-	2,2	2,2		2,8	
Elevfravær i %	-	7,4	-		7,4	
- heraf sygdom	-	3,7	-		3,7	
- heraf ekstraordinær frihed	-	3,5	-		3,5	
- heraf ulovligt fravær	-	0,3	-		0,3	

INDSATSOMRÅDER

DIREKTIONENS INDSATSOMRÅDER

Nedbringelse af sygefraværet

Mål	Resultatkrav/delmål	Periode	Dato / Status
Ellebækskolen ønsker at nedbringe sygefraværet til 4 %.	På alle niveauer skal hverdagens succeser og positive oplevelser være i fokus. Medarbejderne psykiske arbejdsmiljø styrkes ved at gennemføre eksternt supervision af alle team ligesom alle medarbejdere indkaldes til omsorgssamtaler efter senest 6 dages fravær.	2011-12	Ellebækskolens sygefravær er pt. 5,4 %. Psykolog rådgivningen via Falck Healthcare anvendes, men dækker ikke behovet for supervision
Ellebækskolen ønsker at nedbringe sygefraværet for derved at opnå et bedre arbejdsmiljø for alle.			
Ellebækskolen ønsker at opnå et bedre arbejdsmiljø så sygefravær mindskes.			

Budgetoverholdelse og god økonomistyring

Ellebækskolen ønsker fortsat at drifte skolen indenfor det udmeldte budget.	Forbruget følges i månedlige økonomirapporter. Vi koncentrerer indkøb af undervisningsmidler til flest mulige flergangsmaterialer. Budget 2011 tilrettes så budget og forbrug matcher.	2011-12	Ellebækskolen driftes indenfor det udmeldte budget. I 2011 er lejrskoleophold for alle elever sparet for at sikre driften – Ellebækskolens SFO får i stedet mulighed for at gennemføre et koloniophold i sommerferien 2011.
---	--	---------	--

EGNE INDSATSOMRÅDER

Højnelse af det faglige niveau - Læsning

Mål	Resultatkrav/delmål	Periode	Dato / Status
At sikre eleven optimale muligheder for at styrke sin læsning	Alle elever testes for at sikre den bedst mulige undervisning.	2010-12	Skolens læsevejledere varetager testning af elever samt vejledning af lærere.

Højnelse af det faglige niveau – Faglig læsning

Mål	Resultatkrav/delmål	Periode	Dato / Status
At sikre den faglige progression for den enkelte elev	Der skal udarbejdes læseplaner for alle fag	2011-12	Alle medarbejdere deltager i arbejdet med læseplaner, som udarbejdes i fagudvalgene.
At styrke læsning i alle fag	Øget fokus på faglig læsning Deltagelse i projekt digiplay og projekt auditiv forstærkning		Læsevejlederne vejleder i forhold til faglig læsning.

Højnelse af det faglige niveau – Dansk som andetsprog

Mål	Resultatkrav/delmål	Periode	Dato / Status
Ellebækskolen skal kunne tilbyde dansk som andetsprog på højt niveau.	Sikring af, at lærerressourcen og materiale er tilgængeligt	2011-12	Behovet for undervisning i dansk som andet sprog på Ellebækskolen er pt meget lille og bliver varetaget.

Højnelse af det faglige niveau – IT i undervisningen

Mål	Resultatkrav/delmål	Periode	Dato / Status
-----	---------------------	---------	---------------

At skolens IT ressource bliver udnyttet og integreret i undervisningen.	Der udarbejdes læseplan. Personalet tilbydes efteruddannelse	2011-12	It udvalget udarbejder læseplanen. Der afholdes interne og eksterne kurser. Driftovertaget af KITU ultimo 2010
At personalet har de nødvendige forudsætninger for at kunne varetage it undervisningen.			

Mål og indhold i SFO - Lektiestøtte

Mål	Resultatkrav/delmål	Periode	Dato / Status
-----	---------------------	---------	---------------

Dette er ikke et indsatsområde på Ellebækskolen.

Mål og indhold i SFO - Støtte eller udfordringer til børn med særlige behov

Mål	Resultatkrav/delmål	Periode	Dato / Status
-----	---------------------	---------	---------------

Strategier til den enkelte.	At der ud fra individuel handleplan arbejdes med elevens selvindsigt.	2010 - 12	Socialfag i alle klasser i skoletiden.
-----------------------------	---	-----------	--

At eleverne udvikler personlige og sociale kompetencer.

At eleverne har det sjovt og hygger sig sammen med kammerater og voksne.

At eleverne udvikler samspilsevner.

At eleverne støttes i at skabe relationer.

At eleverne i forhold til diagnose og handicap opnår så høj en grad af selvstyring som muligt.

Ungdomsklubtilbud etableres som en del af Køge Kommunes ungdomstilbud

Ungdomsklub for elever med særlige behov i Køge Kommune

Ungdomsklubtilbud er etableret på forsøgsbasis for elever på Ellebækskolen.

Livsduelighed

Mål	Resultatkrav/delmål	Periode	Status
-----	---------------------	---------	--------

Selvindsigt	At selvindsigt og strategi bliver et selvstændigt fag i elevens hverdag. Ungdomsklub er startet op i 2010	2010-12	Selvtransport øves for flere elever Udvalgte elever deltager i projekt skolesport. Vi står på begynderstadiet i forhold til at få lavet en læseplan i dette indsatsområde. Projekt Ipad opstartes i en gruppe medio 2011
-------------	--	---------	---

At få fokus på trivsel, sundhed og bevægelse for alle	Skolen deltager i trivselsdagen den 04.03.11 Opmærksomhed på trivsel og sygefravær for både elever og personale. Fast årligt internat for personalet.	2010-1012	På trods af manglende faglokaler har alle elever idræt. I pausen på 30 min er der struktureret fysisk aktivitet. Skolen har en kostpolitik. Der er fokus på fravær/trivsel.
---	---	-----------	--

Kommunikation

Indsats i forhold til eleveres sproglige vanskeligheder	At kommunikationssvage elever får mod til at deltage i den frie dialog. At dette bliver et fast tilbud på skolen, der, udvikles i samarbejde med det øvrige personale.	2010-12	I efteråret 2010 oprettedes en ungegruppe på 4 elever af skolens talepædagog I juni 2011 oprettes yderligere en gruppe
Indsats i forhold til eleveres sprogudvikling	At eleverne tager hjælpemidlerne til sig. At eleverne oplever at kunne indgå i værdig dialog.	2010 - 2012	Projekt auditiv forstærkning har kørt 1 år og søges nu udvidet med flere elever. Dette projekt køres i samarbejde med Ellebækskolens talepædagog og Kollegievejens skole i Ålborg. Projekt Digiplay i samarbejde med DPU, IT forsker og Vasebæk Børnehave opstartes
Indsats i forhold til kommunikation og samarbejde personale og forældre	Temaaften afholdes	2011	Skolebestyrelsen ønsker at afholde et kursus for både personale og forældre for at udvikle dialogen og optimere kommunikationen
Brobygning			
Optimering af brobygning ved skolestart, overgang mellem klasserne og ved udskoling	At få indarbejdet en procedure, så forløbet for eleven er kontinuerligt.	2010-12	Brobygning ved indskoling fungerer med overlappingsmøder og besøgsordninger. Brobygning mellem klasserne har vist sig at give udfordringer. Brobygning ved udskoling fungerer ved at introducere eleven til de kommende muligheder, besøg på messer og efterskoler. Men der er ingen overlevering til modtager.
Skolebestyrelse og traditioner			
At etablere en skole med traditioner	At etablere og fastholde årlige begivenheder	2010-12	Vi er stadig en ny skole, hvor der kan komme nye traditioner til. Vi har fællestradition for: sommerfest, sidste skoledag, emneuge, idræts- og motionsdag og nu også for fælles juleafslutning
At få et skolebestyrelses fundament	At skolebestyrelsen får kendskab til regler og retningslinier. At skolebestyrelsen får udarbejdet deres værdigrundlag for Ellebækskolen. At skolebestyrelsen får et årshjul	2010-11	Skolebestyrelsen har været på introkursus.

DIREKTIONENS INDSATSOMRÅDER

Nedbringelse af sygefraværet

På Ellebækskolen er særligt langtidsfravær i fokus. På alle niveauer skal fokus flyttes til hverdagens succeser og positive oplevelser. Medarbejdernes psykiske arbejdsmiljø styrkes ved at gennemføre eksternt supervision samt bevidstgørelse af den professionelle rolle. Rådgivning via Falck Helthcare anvendes, hvor det er muligt.

Budgetoverholdelse og god økonomistyring

Der er særlig fokus på budget 2011 matcher det aktuelle forbrug. Forbruget følges løbende. Endvidere koncentrerer indkøb af undervisningsmaterialer til flest mulige flegangsmaterialer.

BAGGRUND OG UDDYBNING

EGNE INDSATSOMRÅDER

Højnelse af det faglige niveau

[her indsætter forvaltningen en indledende fælles tekst om det overordnede projekt 'Højnelse af det faglige niveau']

Læsning

I forbindelse med arbejdet omkring læseplanen i dansk, vil der være et øget fokus på læsning. Som skole, vil vi arbejde hen mod en klar og tydelig læseprofil, der skal medvirke til, at læseniveauet på Ellebækskolen forøges. Vi har på Ellebækskolen 2 læsevejledere, som arbejder på dette projekt. Endvidere varetager de testningen af eleven og vejledningen af læreren.

Faglig læsning

På Ellebækskolen har vi valgt, at der skal udarbejdes læseplaner i alle fag, herunder også socialfag. Dette skal sikre eleven den bedst mulige faglige progression fra 0. til 9. klasse. På Ellebækskolen modtager vi elever på mange klassetrin, hvilket vi som skole skal være klar til. Læseplanen skal medvirke til at skabe en klar profil om og på skolen.

Alle personaler deltager i udarbejdelse af læseplaner, da vi ønsker det størst mulige perspektiv i forhold til fagligheden og den specialpædagogiske vinkel.

Dansk som andetsprog

Undervisningen på Ellebækskolen i dette fag fremgår af de individuelle handleplaner.

IT i undervisningen

Der skal udarbejdes læseplan for IT på Ellebækskolen. Læseplanen skal sikre, at skolens ressource bliver udnyttet. På Ellebækskolen er et fokuspunkt altid hard - og software, som kan bidrage til vores elevers læring såvel som trivsel.

Mål og indhold i SFO

Støtte eller udfordringer til børn med særlige behov